

Ce document fournit des informations essentielles aux investisseurs de ce Compartiment. Il ne s'agit pas d'un document promotionnel. Les informations qu'il contient vous sont fournies conformément à une obligation légale afin de vous aider à comprendre en quoi consiste un investissement dans ce Compartiment et quels risques y sont associés. Il vous est conseillé de le lire pour décider en connaissance de cause d'investir ou non.



ZEST ASSET MANAGEMENT SICAV

ZEST Global Value Fund

Un Compartiment de ZEST Asset Management SICAV Catégorie R1 Investisseurs Privés LU0438908757
Société de Gestion : Degroof Petercam Asset Services

Objectifs et politique d'investissement

Objectif Sur le long terme : surperformer l'indice EONIA. Sur le moyen terme : préserver le capital des investisseurs. Sur une base continue : viser des rendements positifs quels que soient les conditions de marché (rendement absolu).

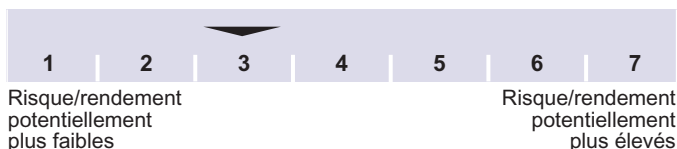
Titres du portefeuille Le Gestionnaire d'investissement estime que dans des conditions de marché normales, le Compartiment investira dans un large éventail de titres, parmi lesquels des actions, des titres de créance et des instruments du marché monétaire. Le Compartiment peut investir dans ces titres directement ou indirectement via des dérivés ou via un investissement dans d'autres fonds mutuels. Le Compartiment peut également utiliser des dérivés afin de réduire ou annuler son exposition aux différents risques d'investissement (couverture).

Processus d'investissement Le Gestionnaire d'investissement sélectionne les titres du portefeuille en observant les tendances et facteurs économiques mondiaux. Sur la base de l'analyse de ces facteurs, le Gestionnaire d'investissement détermine un mélange diversifié de pays, d'émetteurs, de structures de titres et de maturités (période jusqu'à ce que l'obligation doive être remboursée).

Ce Compartiment s'adresse aux Investisseurs qui souhaitent minimiser les risques via un investissement qui n'est pas susceptible d'être corrélé aux variations des actions et qui ont un horizon d'investissement minimum d'un an.

Devise de référence du Compartiment EUR

Profil de risque et de rendement



Ne constitue pas un investissement sans risque.

La valeur d'un investissement dans le Compartiment peut varier à la hausse comme à la baisse. Lorsque vous vendez vos actions, il se peut que leur valeur soit inférieure à celle que vous avez payée lorsque vous les avez achetées. Si votre devise, en tant qu'investisseur, est différente de la devise de souscription du Compartiment, des variations de taux de change peuvent réduire les plus-values dégagées sur tout investissement ou augmenter les pertes réalisées sur tout investissement.

L'indicateur risque/rendement ci-dessus est une estimation ; il n'est pas garanti. L'indicateur est basé sur la volatilité à moyen terme (variation réelle ou estimée du cours de l'action du Compartiment sur cinq ans). Pour l'avenir, la volatilité réelle du Compartiment peut être inférieure ou supérieure, et son indicateur risque/rendement peut être modifié.

Le niveau de risque du Compartiment reflète les facteurs suivants :

- Les titres obligataires et instruments du marché monétaire sont généralement assortis d'un risque inférieur aux actions.
- Le Compartiment maintient une large diversification au sein du portefeuille.

Définition de termes

Titres de créance Titres qui représentent une obligation de rembourser une dette, avec application d'intérêts.

Instruments dérivés Instruments financiers dont la valeur est liée à un ou plusieurs taux, indices, cours d'actions ou autres valeurs.

Indice EONIA Le taux Euro OverNight Index Average, une moyenne des taux d'intérêt appliqués par les banques de la zone euro pour se prêter de l'argent entre elles au jour le jour.

Actions Titres qui représentent une part dans les résultats financiers d'une société.

Instruments du marché monétaire Les instruments financiers servent à stabiliser la valeur, générer des intérêts et maintenir le risque de perte à un niveau très bas. Ils sont également facilement convertibles en liquidités.

Vous pouvez passer des ordres d'achat ou de vente d'actions du Compartiment tous les jours ouvrables à Luxembourg.

Le Compartiment n'émet que des actions de capitalisation (actions pour lesquelles tout revenu généré est ajouté au cours de l'action).

L'indicateur ne reflète pas les effets possibles de conditions de marché inhabituelles ou d'événements imprévisibles majeurs qui pourraient amplifier les risques au jour le jour et déclencher d'autres risques, tels que :

Risque de contrepartie Le Compartiment peut perdre de l'argent si une entité dans laquelle il investit n'est pas disposée à honorer ses engagements vis-à-vis du Compartiment ou se trouve dans l'incapacité de le faire.

Risque de défaut Une obligation peut perdre une partie ou la totalité de sa valeur si l'émetteur n'est pas en mesure de payer des intérêts ou de rembourser le capital à la date d'échéance.

Risque lié aux instruments dérivés Certains instruments dérivés peuvent augmenter la volatilité du Compartiment ou exposer ce dernier à des pertes plus importantes que le coût du produit dérivé.

Risque de liquidité Certains titres peuvent devenir difficiles à valoriser, ou à vendre au moment souhaité et au prix souhaité.

Risque de gestion Les techniques de gestion de portefeuille qui donnent de bons résultats dans des conditions de marché normales peuvent s'avérer inefficaces ou contre-productives lors de circonstances inhabituelles.

Risque opérationnel Sur tout marché, mais tout particulièrement sur les marchés émergents, le fonds peut perdre tout ou partie de sa valeur en raison d'une défaillance au niveau de la conservation des actifs ou d'une fraude, d'une corruption ou de mesures politiques ou d'autres événements imprévus.

Frais

Les frais que vous réglez en tant qu'investisseur dans le Compartiment servent à couvrir les frais de gestion du Compartiment, y compris les coûts de commercialisation et de distribution. Ces frais réduisent la performance de votre investissement.

Pour les frais d'entrée et de sortie, vous pouvez potentiellement bénéficier de niveaux inférieurs aux montants maximums qui sont indiqués. Veuillez consulter votre conseiller financier.

Le montant des frais courants communiqué ici est une estimation, car ces derniers peuvent varier. Pour chaque exercice, le rapport annuel du Fonds donnera le montant exact des frais encourus. Les frais courants varient d'un exercice à l'autre et ne comprennent pas les commissions de performance et les coûts des opérations du portefeuille, sauf si les frais d'entrée/de sortie sont payés par le Compartiment au moment de l'achat ou de la vente de parts dans un autre fonds commun de placement.

Pour davantage d'informations à propos des frais, veuillez consulter la section « Frais » du Prospectus du Fonds, disponible sur www.zest-management.com.

Performances passées

Les performances passées ne constituent pas une indication fiable des performances futures. Le chiffre pour une année donnée indique l'augmentation ou la baisse de valeur du Compartiment pendant cette année. Ces résultats reflètent les frais courants prélevés sur le Compartiment, mais ne reflètent pas tous les frais d'entrée que vous pourriez avoir à payer. Les performances antérieures au 1 janvier 2015 ont été réalisées dans des circonstances qui ne sont plus pertinentes car les restrictions et la politique d'investissement étaient différentes.

Lancement du Compartiment : 2009

Lancement de la catégorie : 2009

Frais ponctuels prélevés avant ou après investissement

| | | |
|-----------------|-------|---|
| Frais d'entrée | 3,00% | Le pourcentage indiqué est le maximum pouvant être prélevé sur votre capital et versé aux agents commerciaux. |
| Frais de sortie | 0,00% | |

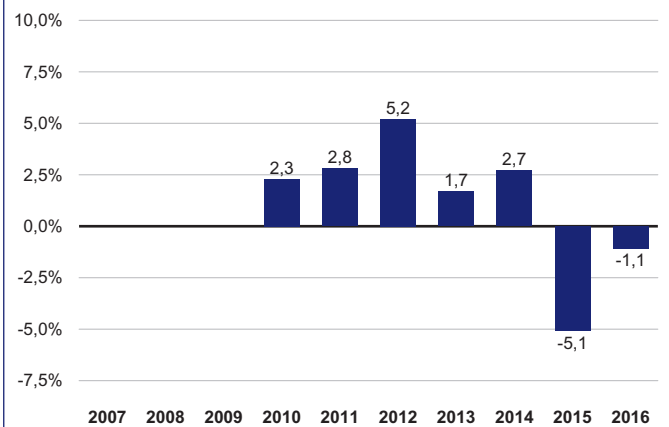
Frais prélevés par le Compartiment sur une année

| | | |
|----------------|-------|----------|
| Frais courants | 1,91% | Estimés. |
|----------------|-------|----------|

Frais prélevés par le Compartiment dans certaines circonstances

| | |
|---------------------------|---|
| Commission de performance | 10% de l'augmentation du prix de l'action comparé au prix de référence de l'action (payé trimestriellement). Portée en frais uniquement quand le Compartiment atteint un nouveau niveau élevé (un nouveau record). Lors du dernier exercice du Compartiment, la commission de performance s'est élevée à 0,03%. |
|---------------------------|---|

ZEST Global Value Fund Catégorie R1 Investisseurs Privés En EUR



Informations pratiques

Dépositaire : Banque Degroof Petercam Luxembourg S.A.

Gestionnaire d'investissement : ZEST S.A.

Pour obtenir de plus amples informations sur le Fonds : Il se peut que ce document d'informations clés pour l'investisseur ne contienne pas toutes les informations dont vous avez besoin. Pour obtenir toute information supplémentaire sur la SICAV ZEST Asset Management (le « Fonds »), sur d'autres catégories d'actions du Compartiment et sur d'autres Compartiments du Fonds, ou pour obtenir un exemplaire gratuit du prospectus du Fonds ou des rapports annuels et semestriels en anglais et en italien, veuillez consulter le site www.zest-management.com ou contacter le Fonds ou Degroof Petercam Asset Services à leur siège social.

Dernier cours de l'action : disponible sur le site www.zest-management.com ou en écrivant à Banque Banque Degroof Petercam Luxembourg S.A., 12 rue Eugène Ruppert, L-2453 Luxembourg.

Notifications : Il se peut que le Fonds soit soumis à un régime fiscal spécial au Luxembourg. Selon votre pays de résidence, ce régime peut avoir un impact sur votre situation fiscale personnelle.

Régime fiscal, caractère approprié de cet investissement et autres questions : Veuillez contacter votre conseiller ou votre distributeur.

La responsabilité de Degroof Petercam Asset Services ne peut être engagée que sur la base de déclarations contenues dans le présent document qui seraient trompeuses, inexactes ou non cohérentes avec les parties correspondantes du prospectus du Fonds.

La politique de rémunération actuelle est disponible sur www.dpas.lu. La politique inclut une description de la manière dont sont calculés les rémunérations et avantages et l'identité des personnes en charge de leurs attributions. Un exemplaire papier est disponible gratuitement sur demande.

Le Fonds peut avoir d'autres Compartiments en plus de celui-ci. Les actifs de chaque Compartiment sont séparés, ce qui signifie que la

responsabilité de chaque Compartiment est isolée de toutes pertes ou revendications liées aux autres Compartiments.

Passation d'ordres : Vous pouvez passer des ordres d'achat, de conversion ou de rachat d'actions de ce Compartiment en contactant votre conseiller ou votre distributeur ou l'agent payeur local. Les actions du Compartiment peuvent être converties en actions d'une autre catégorie d'actions du Compartiment ou d'un autre Compartiment du Fonds à condition que les exigences soient satisfaites en termes d'éligibilité. Pour obtenir de plus amples informations, veuillez vous reporter au Prospectus.

E-mail : info@zest-funds.com

Site Internet : www.zest-management.com

Le Fonds et Degroof Petercam Asset Services sont autorisés au Luxembourg et réglementés par la Commission de Surveillance du Secteur Financier.

Représentant et Agent payeur du Fonds en Suisse : Landolt & Cie SA, Chemin de Roseneck 6, CH-1006 Lausanne.

Informations supplémentaires pour la Suisse : Les investisseurs suisses peuvent également se procurer gratuitement des exemplaires du Prospectus, du Document d'informations clés pour l'investisseur, des Statuts et des derniers rapports annuels et semestriels du Fonds auprès du Représentant susmentionné. La valeur liquidative est disponible sur le site de Fundinfo (www.fundinfo.com).

Les informations clés pour l'investisseur ici fournies sont exactes et à jour au : **10 février 2017.**



ZEST Asset Management SICAV

12, rue Eugène Ruppert
L-2453 Luxembourg